

Eiko Kozenga



COMPROMIS 720



COMPROMIS 720.

De COMPROMIS 720 is een opmerkelijke "midden-klusser" kajuitzeiljacht. Door zijn goede zeileigenschappen en royale indeling neemt dit schip een belangrijke plaats in op de watersportmarkt. Het is een betaalbaar familieschip, door zijn ontwerp en bouwwijze geschikt voor binnen- en buitenwater en biedt zijn bemanning sportief zeilgenoegen en comfort bij het toerzeilen.

CONSTRUCTIE:

De S-spant romp wordt gebouwd in sandwich constructie volgens de hand lay-up methode. Het polyester binnenwerk vormt een doosspant voor nog meer stijfheid van de romp.

ZEILEIGENSCHAPPEN:

Het praktische zeilplan heeft door de jaren heen bewezen zeer prettig en handzaam te zijn. Door gebruik van de schootlieren met handle en clamcleats kan een ieder de fok bedienen. Plaatsing van lieren, overloop grootschoot en helmstok maakt het de stuurman gemakkelijk eventueel alleen te zeilen. Het aangebrachte bindrif maakt het mogelijk ook bij harde wind comfortabel te varen.

De lange ondiepe kiel (diepgang 90 cm) zorgt voor een goede koersstabiliteit. De draaicirkel van de COMPROMIS 720 is klein. Het schip laat zich makkelijk sturen met zijn balansroer. Het ballastandeel van circa 45% van het totaalgewicht, het niet té hoge zeilplan en zijn uitgekieldie romp maken de COMPROMIS 720 tot een stabiel maar snel toerschip.

EXTERIEUR:

Voor veilig werken aan dek en in de kuip zorgt de volledige zeerrailing met open preekstoel, scepters (geplaatst op korte afstand van elkaar) en de robuuste hekstoel. Voor het ankergerie is een afsluitbare ankerkluis beschikbaar.

In de zelflozende kuip met flink brugdek geven twee verzonken luiken in de banken toegang tot een royale bergruimte voor stootwillen, brandstoftank e.d. De buitenboordmotor wordt opgehangen in de open spiegel en is zeer goed bereikbaar en opklapbaar. De overzichtelijke kuip biedt ruim plaats aan zes bemanningsleden, welke ook in de kajuit voldoende zit-, slaap- en bergruimte vinden.

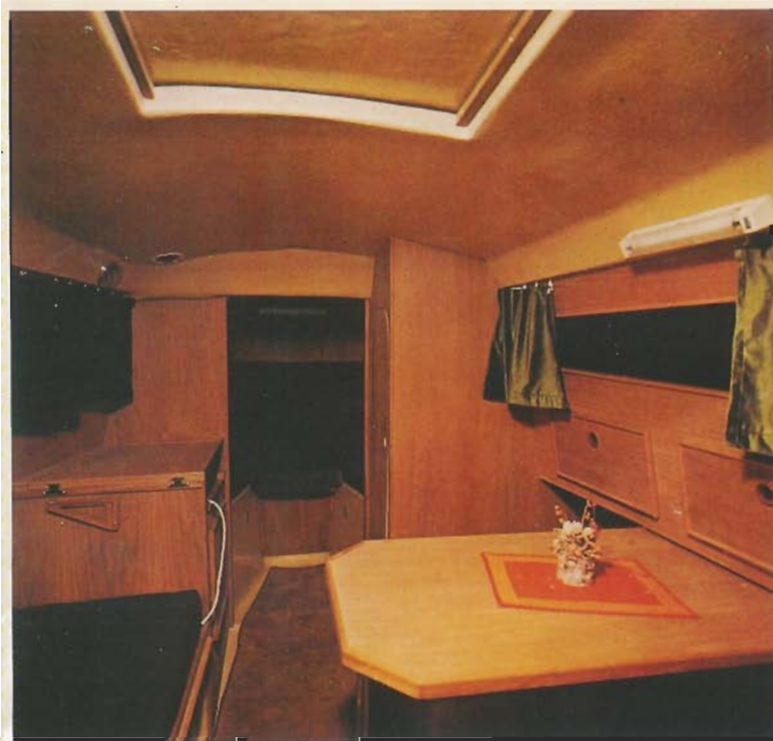
INTERIEUR:

In de voorkajuit zijn twee éénpersoons kooien, veel bergruimte in de banken en de plaats voor het chemisch doorspoeltoilet.

Aansluitend aan de scheidingsschotten zijn in de hoofdkajuit aan beide zijden kastruimten geplaatst. Aan stuurboord een lage bergkast met lade en onder het gangboord een hangkast, aan bakboord de keuken met aanrechtkastje, gootsteen en een opklapbaar tweepits gaskomfleur met pannenklemmen en thermische beveiliging. Boven deze keuken is een rvs. dekventilator geplaatst. Ook een voetpomp voor de wateraanvoer is standaard.

Om de dinette tafel is voldoende zitruimte. De 2 hondekooien zijn ruim en goed toegankelijk, terwijl een extra slaapplek voor 2 personen vlug is gemaakt door de tafel te laten zakken. Naast de kasten is er nog veel bergruimte in de banken en onder de kuip. De betimmering is uitgevoerd in eerste klas mahonie.

De tien centimeter dikke polyether kussens zijn standaard. Door de sandwichconstructie van de gehele kajuit is condensvorming tegengegaan.



VERDERE UITRUSTING:

Tot de standaard uitrusting behoren o.a. nog de 90 liter watertank onder de kajuitvloer met vulaansluiting aan dek, een complete navigatieverlichting, bestaande uit een bakboord- en stuurboordlicht, hek- en toplicht, een binnenverlichting met plafonniers in voorkajuit en boven het keukenblok en een TL armatuur boven de tafel.

Geleverd worden tevens de gordijnrails, een reukvrij chemisch doorspoeltoilet, aluminium stootlijsten met rubber inlegprofiel, een zwart geanodiseerde mast met giek, dacron fok en grootzeil en de volledige tuigage.

Als bijdrage voor de veiligheid zijn er te noemen de staalglasramen in aluminium profiel, evenals de brandblusser, de 6 kg gasfles in een aparte gaskist en de gezeekerde dubbelgeïsoleerde elektrische leidingen. Het schip is onkenterbaar en zelfrichtend. Het dek van de COMPROMIS 720 is grijs van kleur, de opbouw is wit. De romp is leverbaar in de kleuren wit, geel, oranje, middenblauw, middengroen, donkerblauw, donkergroen en rood.

COMPROMIS 720 EXPORT.

Voor de meer eisende zeiler hebben wij nu ook de luxere uitvoering van de COMPROMIS 720 op de Nederlandse markt gebracht. Op diverse punten wijkt deze exportuitvoering af van het standaard schip. Op het dek is een verhoogde, dubbele zeerailing met aangepaste preekstoel en hekstoel gemonteerd. Voor een ander uiterlijk tekenen ook de donker getinte ramen in hoofd- en voorkajuit.

De navigatieverlichting is aangepast aan de door de Duitse Hydrografische Dienst gestelde eisen.

De anti-fouling op het onderwaterschip is contrasterend met de rompkleur.

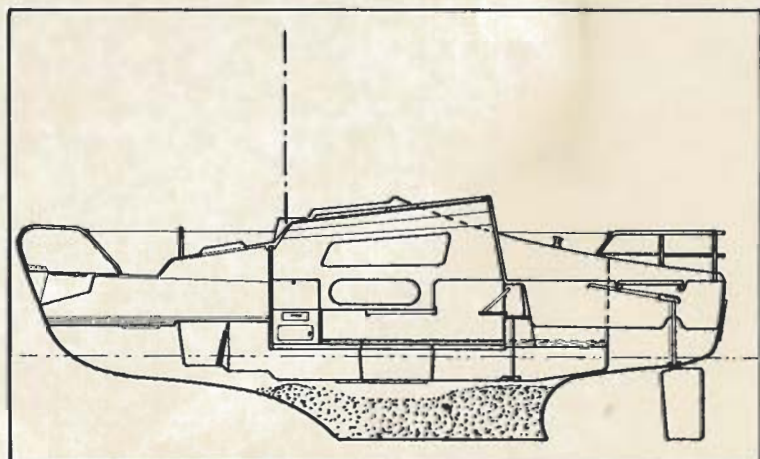
Het interieur is uitgevoerd in prachtig massief Moulmain teak en "Decora" teak hechthout. Het bergkastje aan stuurboord in de kajuit is verhoogd tot een ruime hangkast, terwijl ook het keukenblok met hout is bekleed. Het gaskomfoor is vervangen door een schuifbaar spiritus kooktoestel.

Een scharnierend blad dekt het aanrecht af. In uitgeklapte stand krijgt U een extra tafelblad. De zwaluwnesten zijn langer en voorzien van luikjes. Het chemisch doorspoeltoilet is bij de Exportuitvoering van de COMPROMIS 720 nog luxer uitgevoerd en makkelijk in gebruik door zijn losse afvalcontainer. Het polyester binnenwerk en plafond en de wandbekleding zijn met hun warme kleuren aangepast bij de teak-houten betimmering.



TECHNISCHE GEGEVENS:

Lengte: 7.20 meter
 Breedte: 2.50 meter
 Diepgang: 0.90 meter
 Doorvaartheogte staande mast 10.20 meter
 Doorvaartheogte gestreken mast 1.85 meter
 Totaal gewicht \pm 1750 kg
 Ballast: \pm 700 kg ponsdoppen in beton
 Zeilen: Am. dacron 210 grams
 Grootzeil: 13.7 m²
 Fok: 7.3 m²
 Stahoogte: 1.72 m
 Slaapplaatsen: 4-6



JACHTWERF ZAADNOORDIJK BV

JACHTWERF ZAADNOORDIJK BV Leeuwarderstraatweg 121 Heerenveen Tel. 05130-23086 / Uitgeest 02513-12237