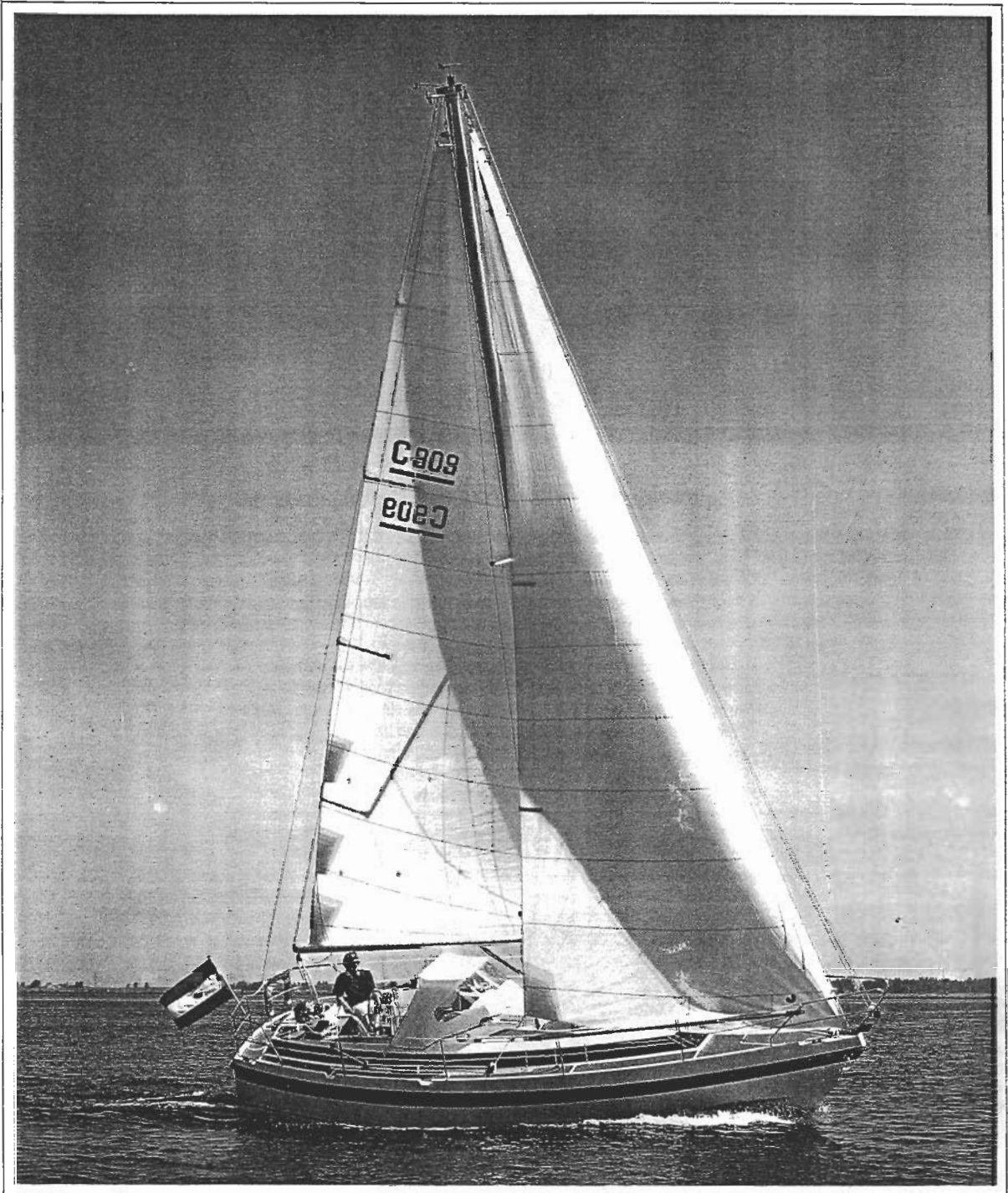
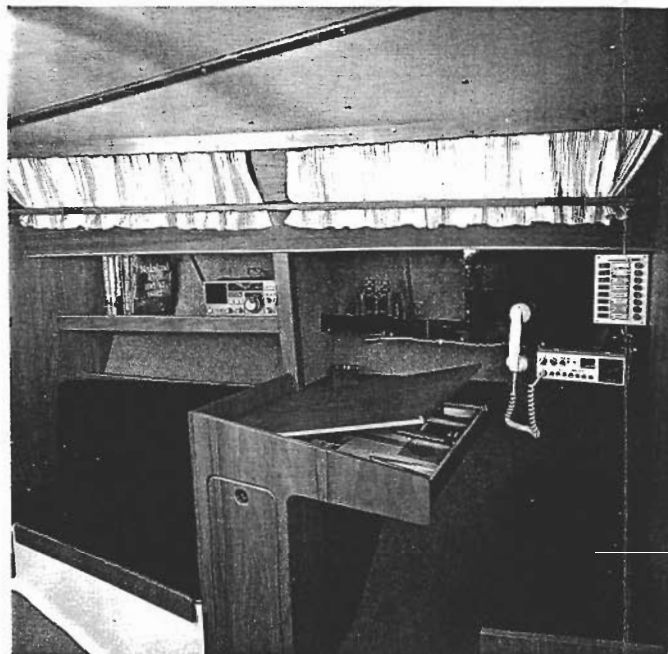


# COMPROMIS 909



**JACHTWERF ZAADNOORDIJK BV**

# COMPROMIS 909



## Bijna tien meter zeilplezier en comfort

De Compromis 909, een pracht schip buitengaats, op het binnenwater en in de haven... Van buiten mooi en opvallend van belijning. Een zeiljacht voor de ware watersportliefhebber. Met uitstekende zeil- en vaareigenschappen. De Compromis 909 is een snel en wendbaar jacht. Door topontwerper Frans Maas ontworpen op prestatie, klasse en betrouwbaarheid. Maar wie over prestatie en zeileigenschappen praat, komt vanzelf terecht op het veiligheidsaspect.

### Hoe veilig is de Compromis 909?

Dit riante toerjacht is een compromis tussen twee goede eigenschappen. Enerzijds snelheid en prestatie; anderzijds veiligheid en vaarkomfort. Bij de Compromis 909 vertaald in een schip waarbij comfort en veiligheid niet zijn opgeofferd aan pure snelheid. Dat betekent dat constructief gebruik is gemaakt van uitsluitend de beste materialen. Dat dit schip vooral een degelijk schip is. Daarnaast dragen de rompvorm en ballastverhouding optimaal bij aan de veiligheid. De Compromis 909 is absoluut onkenterbaar. Bovendien beschikt het schip over een beveiligde steven, waarin zich het drinkwaterreservoir bevindt. Bijzonder effectief is ook de speciaal gekonstrueerde stootlijst rond het schip. De in elkaar vallende profielen voorkomen beschadigingen aan de romp en het dek.

## Aan boord van de Compromis

Daar is het goed toeven. Opvallend is de ruimte die u ter beschikking heeft.

En wat de bouwer van het schip met die ruimte heeft gedaan! Naast de royale zithoek – die u bereikt via een comfortabele wenteltrap met een goede instap – treft u een praktische kitchenette aan. Met een teak keukenblok en talloze inventieve opbergmogelijkheden, waaronder een handige carroussel-draaikast. Natuurlijk maken een gaskookplaat en een grill – beide thermisch beveiligd – ook deel uit van de keukeninventaris. Tevens is ruimte gereserveerd voor een koelbox.

In de Compromis 909 geen voet- of handpomp om de kraan te laten stromen. Dankzij een inventief waterdruksysteem heeft u altijd en overal onmiddellijk water. U draait de kraan maar open...

Achterin het schip bevindt zich in een speciaal afgesloten ruimte de gasflus, plus nog ruimte voor een reserveflus. Ook wat dat betreft hoeft u dus nooit zonder te zitten.

Gaan we even terug naar de zithoek, dan valt u ongetwijfeld 'de lekkere zit' op. Hoe kan het ook anders met zulke zware, maar liefst 10 cm dikke schuimrubber kussens.

Kijkt u gerust nog wat verder rond in het gerielijke interieur van de Compromis 909.

Vijf vaste slaapplekken en met één handomdraai in de hoofdkajuit er nog twee bij. Totaal zeven vorstelijke kooien. Zelfs voor twee gezinnen voldoende om van een onbezorgde nachtrust op het water te genieten. Trouwens, de Compromis is ook in andere opzichten ingesteld op gasten.

In de aparte achterkajuit, die u van binnenuit bereikt via een ruime onderdoorgang, bevindt zich in de toilettafel nog een tweede wasgelegenheid. Een stukje eigen 'privacy' voor u of uw gasten. Bovendien ideaal

als uw kinderen eerder 'onder zeil gaan'.

En let u ook eens op het van een afzonderlijke wasbak voorziene toilet; voor een schip van beperkte afmetingen toch uitgesproken ruim.

## Waar anderen niet aan denken

Daar hebben ontwerper Frans Maas en bouwer Zaand Noordijk wel degelijk aan gedacht. Om maar 'ns wat te noemen: de praktische vuilstortkoker, een unieke en stankvrije oplossing voor uw afvalprobleem. Bovendien laten lastige insecten zich niet meer zien.

En verder natuurlijk: die zee van ruimte overal aan boord. Door de hele kajuit heen een goede stahoogte. Opvallend is ook de ruime kaartentafel, die tevens gemakkelijk bij het interieur getrokken kan worden. Altijd handig om nog wat op kwijt te kunnen. En dan al die bergruimte!

In de kuip bijvoorbeeld een zeer ruime berging voor zeilen, tuigage, zeilkleding etc. En 'binnenin' overal handige kastjes en vakken. Alle bergruimten zijn goed geventileerd en afsluitbaar. Iedere centimeter is functioneel benut. Vanaf de kiel tot het uiterste topje van de mast. Daartussen ligt een schip dat voor zijn prijs enorm veel te bieden heeft. Veel comfort, veel kwaliteit, veel vaarplezier. Door zijn surplus aan comfort een ideaal schip voor langere tochten. Een prachtig schip ook voor een gezellig weekend op het water.

Bij het varen op de motor houdt het schip zich bovendien, door de trillingsvrije ophanging van de motor in een geïsoleerde ruimte, erg rustig. Van hinderlijk motorgeronk zult u met Compromis 909 dan ook absoluut geen last hebben.



### Bergruimte buiten

Ruime, afsluitbare ankerbak met lozing, vóór op de punt. In de kuip een open bergvak en een royale berging voor de zeilen, stootwillen, zwemvesten, zeilkleding e.d. op te bergen. In het achterdek een goed geventileerde, afsluitbare gasbun voor 2 flessen met lozing op het diepste punt.

### Binnenindeling

- Voorkajuit: 2 persoons, ruim 2 meter lange kooi, met bergruimte, legplanken en een hangkast.
- Hoofdkajuit: U-vormige zitgroep, die door een eenvoudige ingreep veranderd kan worden in een ruim 2 persoonsbed; bergruimte, aparte kaartentafel met berging en plaats voor navigatie-instrumenten.
- Keukenblok: halfcardanisch kookcomfoor, bakplaat thermisch beveiligd, teakhouten aanrechtblad met wasbak. Daarboven kastjes en daaronder een grote bergruimte en/of ruimte voor een koelkast. Verder nog een carrouselkast, vuilstortkoker en een kraan met waterdruk (dit geldt voor alle kranen).
- Toiletruimte: onderwaterlijn-toilet met aparte wasbak en kastje.
- Onderdoorgang: 1 persoons kooi met slingerstang en ruime toegang tot de motorruimte.
- Achterkajuit: 2 persoons kooi met geventileerde bergruimte; hang-legkast en toilettafel met ingebouwde wasbak.

### Kuip

De kuip is zelflozend. 2 loospijpen met afsluiters. Op de kuipbanken zijn teakvlonders bevestigd. De stuurkolom heeft een stevige handgreep en een kompas. Het stuurwiel is van r.v.s. gemaakt en bekleed met rubber antislip-laag. Voor de fok of genuaschoot zijn twee zware dubbelwerkende lieren aanwezig. De zeilen zijn vanuit de kuip bedienbaar. De zitplaats voor de stuurman is zo gekonstrueerd dat, ook als het schip schuin ligt, deze comfortabel kan blijven zitten. Op de achterzijde van de kuip/rand is een zware overloop bevestigd, die een extra trimmogelijkheid geeft voor het grootzeil.



### Kortom

De Compromis 909 is een schip dat zich kenmerkt door robuustheid, degelijkheid en geringe prijs. Een door en door veilig schip. Een ideaal gezinsschip, handig manoeuvreerbaar en met uitstekende zeileigenschappen. Een investering waar u veel, erg veel plezier van zult beleven.

### Persoonlijke wensen

Uiteraard is het mogelijk om in de Compromis 909 een persoonlijk karakter aan te brengen, om het schip voor u nog meer te optimaliseren. Wij hebben daarvoor een aantal interessante standaardoplossingen, als douche-ruimte, hangkasten, etc. beschikbaar.

**JACHTWERF ZAADNOORDIJK BV**

## Technische gegevens:

### Romp

Glasvezelversterkt polyester in sandwich-konstruktie d.m.v. firetschuim; gedeeltelijk hand-lay-up systeem.

### Dek

Glasvezelversterkt polyester in sandwich-konstruktie d.m.v. airex-schuim; gedeeltelijk hand-lay-up systeem. Gangboorden e.d. zijn voorzien van antislip-materiaal.

### Romp-dekverbinding

Verlijmd en gebout. Afgewerkt met een zwaar, dubbel PVC-profiel, waarvan het buitenste klemt over het binnenprofiel. Door het brede draagvlak kan deze stootlijst vrij grote krachten opvangen zonder verdere beschadiging aan de boot.

### Roer-stuurmechanisme

Hydraulische radbesturing met dubbelwerkende cilinder. Een balansroer van glasvezelversterkt polyester met een r.v.s.-frame en r.v.s.-roeras, 3x gelagerd met een diameter van 45 mm.

### Kiel

Gietstalen blok van  $\pm 1700$  kg, gemonteerd met 8 bouten M20.

### Tuigage

Mast en giek van geanodiseerd aluminium. De mast kunt u strijken.

### Verstaging

6 mm r.v.s.-staaldraad 1 x 19 Aisi 316.

### Vallen

Voorgerekt gevlochten nylon door de mast lopend en vanuit de kuip te bedienen via lieren en klemmen.

### Schoten

Gevlochten nylon. Grootshoot voorzien van blokken r.v.s./nylon met wartel en klem.

### Zeilen

Grootzeil 310 grams met 2 reven. Fok 310 grams.

### Zeerailing

Dubbele draad; open preekstoel met handige instap; scepters en gedeelde hekelstoel, voorzien van opklapbare zwemtrap. Alles van roestvrij-staal. Dus zeewaterbestendig.

### Ventilatie

Ventilatoren in toilet en boven kooktoestel; 2 patrijspoorten in achterkajuit; vluchtluk in achterkajuit, hoofdkajuit en voorkajuit.

### Drinkwatervoorziening

175 liter tank, met slingerschotten en niveauregeling. Drukpomp, waarop alle kranen zijn aangesloten.

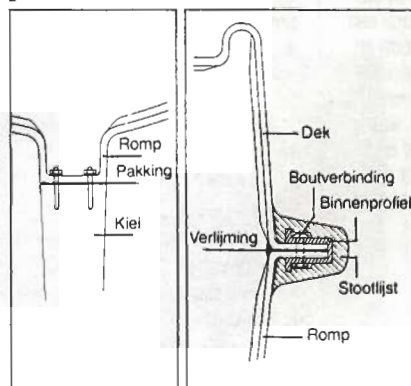
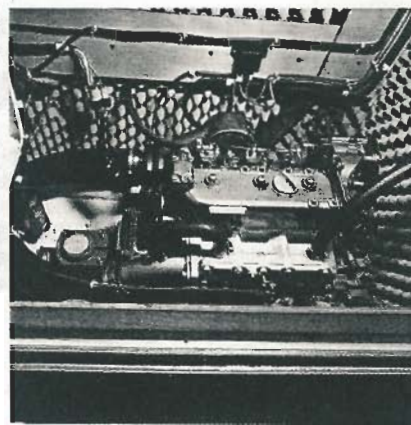
Wijzigingen in uitvoering voorbehouden.

## Elektrische installatie

2 accu's 12 Volt 80 Ah. met diodebrug; 2 hoofdschakelaars; 8 apart gezekeerde stroomgroepen met controlelampjes. Leidingen 1,5 mm<sup>2</sup> dubbel geïsoleerd.

## Motorruimte

Saildrive diesel, R.V.S. brandstoftank met een brandstofmeter in de kuip. Het geheel is ingebouwd in een goed geïsoleerde ruimte. De ruimte is te openen via de onderdoorloop naar de achterkajuit.

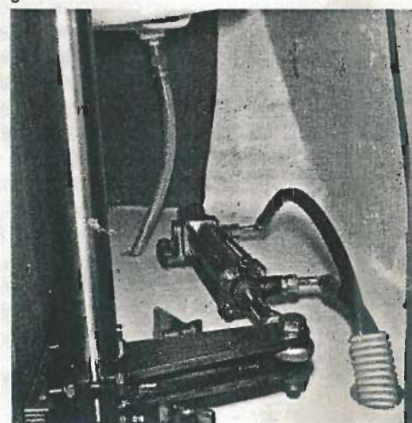


## Basis-gegevens COMPROMIS 909

Lengte	9,35 m
Lengte waterlijn	7,95 m
Breedte	3,40 m
Diepgang	1,25/1,50 m
Doorvaarthoogte	12 m/14 m
Waterverplaatsing	$\pm 4200$ kg
Ballast	$\pm 1700$ kg
Slaapplaatsen	7
Stahoogte	1,90 m

## Zeilen

	10 m mast	12 m mast
Grootzeil	17 m <sup>2</sup>	20,8 m <sup>2</sup>
Standaardfok	19,8 m <sup>2</sup>	24,2 m <sup>2</sup>
Genua I	29,1 m <sup>2</sup>	33,5 m <sup>2</sup>
Genua II	21,8 m <sup>2</sup>	30 m <sup>2</sup>
Stormfok	6 m <sup>2</sup>	8 m <sup>2</sup>
Spinaker	67,2 m <sup>2</sup>	71,3 m <sup>2</sup>



1. Radbesturing.  
2. Geïsoleerde motorruimte.

3. Kuipbediening.  
4. Hydraulische besturing.

Verkoop:

Jachthaven Zaadnoordijk B.V.  
Lagendijk 7  
1911 MT Uitgeest  
Tel. 02513-19008

